

naaily

e-book



Kompozycja

KLUCZ DO PIĘKNYCH STYLIZACJI

SPIS TREŚCI

KOMPOZYCJA - CO TO TAKIEGO? _____	str. 3-5
KOLOR- JAK GO UŻYĆ W KOMPOZYCJI? _____	str. 6
KOLOR DOMINATA _____	str. 7
SCHEMAT TWORZENIA KOMPOZYCJI _____	str. 8

O AUTORCE SŁÓW KILKA...

Profesjonalną stylizacją paznokci zajmuje się od 2008 roku. Pierwsze szkolenia poprowadziła ponad 10 lat temu- był to dla niej przełomowy moment w którym zrozumiała, że dzielenie się wiedzą z kursantami oraz obserwowanie, jak się rozwijają, sprawia jej największą radość.

Przez trwającą ponad dekadę, przygodę ze stylizacją paznokci:

- opracowała własny program szkoleniowy,
- stworzyła unikatową metodę malowania akwarelą: AquaStroke
- napisała mnóstwo publikacji do czasopism branżowych,
- stawiała na podium mistrzostw, a w późniejszym czasie wielokrotnie była ich jurorem
- poprowadziła wiele warsztatów, pokazów i wykładów,
- wykreowała jedną z polskich marek produktów do stylizacji paznokci
- zaprojektowała akcesoria użytkowe dla stylistów paznokci
- wypuściła spod swoich skrzydeł wielu dobrych stylistów oraz instruktorów, z czego jest najbardziej dumna.

Przyjemnej lektury!



KOMPOZYCJA- CO TO TAKIEGO?

Kompozycja jest to sposób ułożenia elementów zdobienia lub zdobień czy kolorów na dłoni tak, by tworzyły one spójną całość. Z pojęciem kompozycji ściśle wiąże się pojęcie „schemat kompozycyjny”.

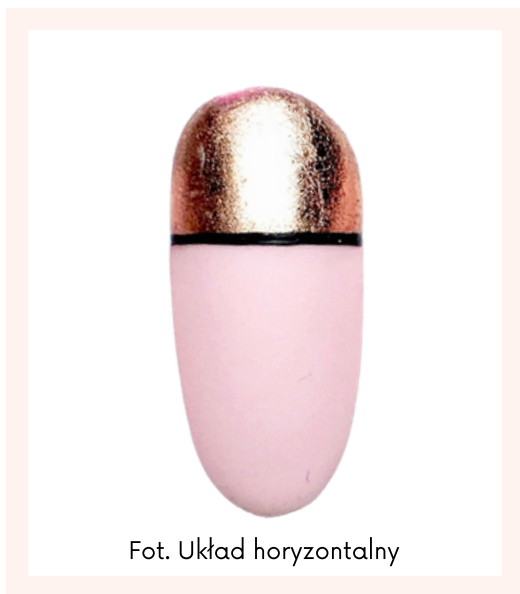
Schemat kompozycyjny to w sztuce układ elementów kompozycji charakterystyczny dla danego nurtu lub epoki. W stylizacji paznokci schemat kompozycyjny również występuje, a każdy stylistka paznokci z czasem wyrabia sobie swój własny, ulubiony – nazywany potocznie „stylem”.

Mówiąc o kompozycji, nie można nie wspomnieć również o układzie kompozycyjnym.

Układ kompozycyjny jest to rozłożenie elementów zdobienia według skategoryzowanych, 3 schematów:

Układ horyzontalny (poziomy)

Elementy zdobienia rozbudowujemy wszerek paznokcia. Układ ten nie jest przeznaczony do płytki szerokiej, ponieważ jeszcze bardziej ją optycznie poszerzy. Wyjątkiem w tym przypadku jest płytka paznokcia wachlarzowata, gdzie namalowanie poprzecznego zdobienia na poziomie obłączka może pomóc w optycznym zrównoważeniu szerokości płytki.



Fot. Układ horyzontalny

KOMPOZYCJA- CO TO TAKIEGO?

Układ wertykalny (pionowy)

Elementy zdobienia rozłożone są tutaj pionowo, jest to układ będący dokładnym przeciwieństwem układu horyzontalnego (poziomego). Ten układ jest uniwersalny, można go zastosować na każdym rodzaju płytki paznokcia.



Fot. Układ wertykalny

Układ diagonalny (skośny)

W układzie diagonalnym elementy są rozłożone po skosie, lub można zaobserwować znaczną przewagę.



Fot. Układ diagonalny

KOMPOZYCJA- CO TO TAKIEGO?

Wszystkie układy kompozycyjne można podkreślać nie tylko danym wzorem, ułożeniem cyrkonii czy innych elementów. Można je również podkreślać kolorem, cieniuąc paznokcie pod odpowiednim kątem: poziomo, pionowo lub skośnie.

Jeżeli zrobisz więcej niż jeden paznokieć, możesz swobodnie mieszać układy kompozycyjne - te, które będą w przeważającej ilości, określą charakter całej stylizacji.



Oczywiście sam układ to nie wszystko.
Sprawdź, co jeszcze powinna zawierać dobrze wykonana kompozycja.

KOLOR- JAK GO UŻYĆ W KOMPOZYCJI?

Jak zapewne wiadomo, kolory mają niezwykłą moc – potrafią wywoływać u obserwatora (w tym wypadku szczęśliwej posiadaczki wykonanych przez Ciebie paznokci) różne emocje: od poprawy zepsutego nastroju po nostalgię, w jakiej klientka czuje się najlepiej.

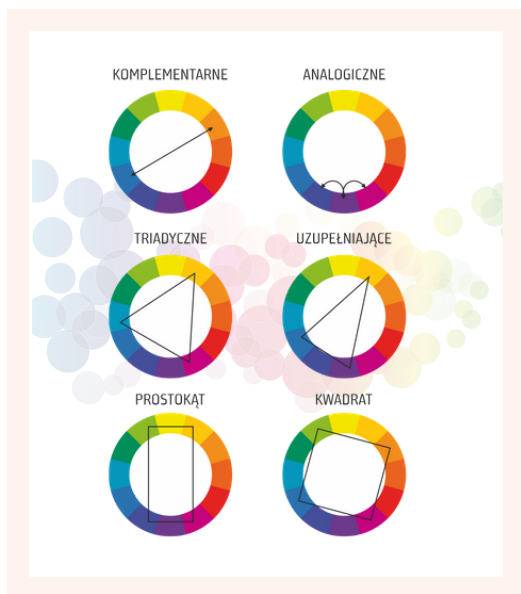
Mając do dyspozycji wszystkie dostępne lakiery hybrydowe czy też żele do zdobień musisz potrafić taki nastrój wywołać- z tym że nawet najpiękniejsze kolory z twojegoo kufra w nieodpowiednim zestawieniu mogą wywołać jedynie katastrofę..

Pokażę Ci teraz jak prawidłowo łączyć kolory, aby tej katastrofy uniknąć.

Schematy łączenia barw

To bardzo pomocne narzędzie pozwalające w szybkim czasie uzyskać piękne efekty w Twoich kompozycjach.

Wykorzystaj wierzchołki figur, a właściwie kolory, które wskazują –aby uzyskać nietuzinkowe, ale przede wszystkim poprawne połączenia kolorystyczne. Z wyjątkiem barw analogicznych (tych leżących obok siebie na kole barw) możesz obracać figury wokół własnej osi, a wskazane przeze mnie połączenia kolorów są przykładowe.



KOLOR | DOMINATA

Znaczenie kontrastu

Tworzone przez Was kompozycje, czy to dotyczą tylko zdobienia, czy całej dłoni lub dwóch, będą o wiele ciekawsze jeśli użyjecie różnego rodzaju kontrastów. Kontrast zazwyczaj kojarzy nam się tylko z jednym: z zestawieniem kolorów mocno różniących się od siebie jak np. czarny i biały. Nic bardziej mylnego. Możemy tworzyć różne rodzaje kontrastów, wykorzystując chociażby komplementarne zestawienie barw czyli kontrast temperaturowy (kolor ciepły z zimnym jak niebieski z pomarańczowym), kontrast walorowy (inaczej zestawienie stosunku jasności do ciemności barwy, przykładowo: czysty niebieski plus jego rozbielona wersja czyli błękit), czy fakturowy – połysk plus mat.

Możliwości jest nieskończona ilość! Ogranicza nas tylko nasza wyobraźnia.

Jeśli chcesz zgłębić wiedzę na temat koloru, sprawdź kartę treningową Naaily „koło barw” - znajdziesz tam mnóstwo ćwiczeń, dzięki którym oszczędzisz czas, pieniądze i zyskasz wiele zadowolonych klientek.

Dominata

Dominata jest określeniem używanym zamiennie z centrum kompozycyjnym. Innymi słowy jest to element, który na pierwszy rzut oka jest najbardziej widoczny, a pozostałe elementy skupiają się wokół niego i są do niego dopasowane pod każdym, kompozycyjnym względem. Dominata może być zaznaczona wyraźnie, lub może jej nie być w ogóle.



SCHEMAT TWORZENIA KOMPOZYCJI

1. Kolor:

Wybierz 1 kolor dominujący i 2 pasujące do niego kolory dodatkowe. 3 kolory na początek to wyjście najbezpieczniejsze. Możesz korzystać z połączenia barw analogicznych, uzupełniających lub triady.

2. Technika:

Staraj się nie nadużywać ilości używanych technik zdobniczych, nawet jeśli są to techniki łatwe w wykonaniu. Podobnie jak z kolorem, proponuję wybrać maksymalnie 3, aby zdobienie nie było przeładowane.

Zapisz sobie planowane techniki w tym miejscu.

3. Dodatki:

Cyrkonie, kawior czy inne fikuśne, gotowe elementy jak najbardziej podkreślają urok zdobienia, jednak (o ile samo zdobienie tego nie wymaga) nie przesadzaj z ich ilością. Zaplanuj, czego możesz użyć rozpisując to w tym miejscu.

4. Dominata:

Określ, jaki kolor będzie dominować na paznokciach u klientki (o ile nie został on określony w punkcie 1). Zastanów się również, jaki element będzie dominował w kompozycji zdobienia.

5. Schemat:

Rozpisz sobie schemat kompozycyjny – czyli konkretne kolory czy wzory na kolejnych palcach. Ułatwi Ci to pracę, a klientki będą zachwycone!